

DESIGNGUIDE FOR

DUI-LEG OG VIRKE

UDARBEJDET AF



TILSPIDSNING AF ORIGINALT LOGO

Det oprindelige logo med de fire personer i rundkreds, er uden sammenligning det mest genkendelige element i DUI's grafiske identitet. Logoet vækker stor genkendelse i arbejderbevægelsen.

Men efter mange års brug, kan det sagtens tåle en opstrammer, og er således tegnet op på ny.

Stregen er blevet mere ren og mere bevidst, og derudover har den generelt fået lidt mere "svung".

A Stregen er gjort mere enkel.

B Overkroppen på den øverste person er nu en anelse bredere, og halsen er markeret klarere.

C Kjolerne er kortet lidt af, og de har fået et mere dynamisk sving.

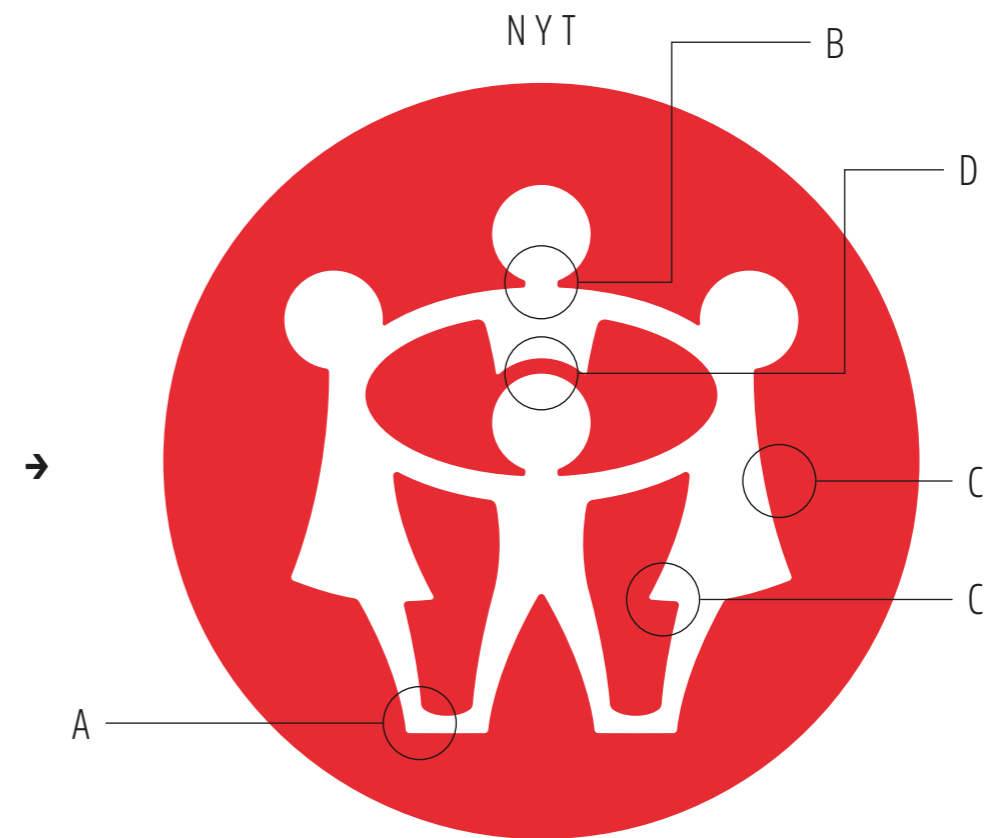
D Luften over nederste persons hoved er gjort mere markant, så grafikken ikke "klapper sammen" i små gengivelser.

E Alle rundinger på hjørnekanter er nu 100% ensartet. Logoet står dermed noget mere stramt og rent end tidligere.

OPRINDELIGT



NYT



CIRKLEN

Cirklen er fællesskabets form.

Cirklen indkranser grafikken, som dermed fremstår klar.

LOGO-VERSIONER

Det tilskyndes, at logoet altid bruges i en cirkel.

Enten version 1 med den røde fuldfarve, eller version 2 med den røde streg. Bemærk at den røde streg er rimelig tyk. Den må ikke erstattes af en tyndere streg.

Begge udgaver er ligeværdige.

VERSION 1



VERSION 2



LOGO MED NYT NAVNETRÆK

Logoet tilføres et nyt navnetræk.

Den nye skrifttype er mindre formel end den tidligere anvendte font, og navnetrækket fremstår dermed enkelt og umiddelbart.

Navnetrækket vil derfor stå som en stærk og let afkodelig afsender, som samtidig er uformel og imødekommende. Dermed matcher navnetrækket nu organisation bag navnet.

Se øvrige tanker om den anvendte skrifttype under "Typografi".

Som alternativ til minuskler (små bogstaver), skrives "OG" nu med versaler (store bogstaver). Til gengæld er tegn størrelsen gjort mindre og placeret mellem 2 streger. Således skabes et genkendeligt logo og navnetræk med relativt få visuelle virkemidler.



DUI-LEG OG VIRKE

HORISONTALE VERSIONER

Logo og navnetræk kan finde anvendelse på mange forskelligartede flader. Derfor udarbejdes både horisontale og vertikale versioner.

Alle versioner er ligeværdige og kan benyttes efter behov i en sammenhængende grafisk identitet.

Her ses horisontale versioner, hvor logoet placeres til venstre for navnetrækket. På næste side ses vertikale versioner.

Udgaverne med henholdsvis rød fuldfarve og med rød yderstreg er ligeværdige.



DUI-LEG OG VIRKE



DUI-LEG OG VIRKE

VERTIKALE VERSIONER

Logo og navnetræk kan finde anvendelse på mange forskelligartede flader. Derfor udarbejdes både horisontale og vertikale versioner.

Alle versioner er ligeværdige og kan benyttes efter behov i en sammenhængende grafisk identitet.

Her ses vertikale versioner, hvor logoet placeres ovenover navnetrækket. På forrige side ses horisontale versioner.

Udgaverne med henholdsvis rød fuldfarve og med rød yderstreg er ligeværdige.



DUI-LEG OG VIRKE



DUI-LEG OG VIRKE

LOKALE LOGOVERSIONER

Det lokale bynavn tilføres med en let og luftig skrifttype, som skaber en god kontrast til organisationsnavnet. Skriftstypen omtales yderligere under "Typografi".



DUI-LEG OG VIRKE
LANDSFORBUNDET



DUI-LEG OG VIRKE
AALBORG



DUI-LEG OG VIRKE
KOLDING



DUI-LEG OG VIRKE
HOLMEGAARD

TYPOGRAFI

Amsi Pro er den gemmengående skrifttype. Fonten er karakteriseret ved, at have et rent og moderne snit.

Tegnene har åbne afslutninger, se fx "S" og "C". Samtidig er der minimale rundinger på bogstavernes kanter. Fonten fremstår dermed "smilende" og "imødekommende".

OVERSKRIFTER

Overskrifter skrives med udgaven "Amsi Pro Cond Bold". Tegnene er smalle i sit udtryk, og dermed fylder snittet ikke så meget i bredden.

Dermed kan selv længere overskrifter fremstilles flot og udtryksfuldt i store typer.

Overskrifter spacieres med +20 for letlæselighedens skyld. Således er der en smule mere luft mellem tegnene.

UNDEROVERSKRIFTER

Underoverskrifter, forryttere og hjælpetekst skrives med udgaven "Amsi Pro Cond Light", som fremstår lysere og mere nedtonet.

Underoverskrifter spacieres med hele +200 for at skabe en flot visuel typografisk effekt. Dette ses fx på bynavne i logoer.

BRØDTEKST

Brødtekst skrives med udgaven "Amsi Pro Light", som har et lyst og venligt skriftsbillede. Hvis brødteksten er hvid på farvet bund, anvendes "Amsi Pro Regular", så tegnene fremstår tydeligere.

VERSALER

Det tilskyndes at overskrifter og underoverskrifter skrives med VERSALER (store bogstaver). Dermed fremstår de rent og enkelt. Dette kan dog vurderes fra situation til situation.

OVERSKRIFTER
"AMSI PRO COND BOLD"
A B C D E F G H I J K L M N O P Q R S T U V X Z Æ Ø Å

UNDEROVERSKRIFTER/HJÆLPETEKST
 "AMSI PRO COND LIGHT"

A B C D E F G H I J K L M N O P Q R S T U V X Z Æ Ø Å

BRØDTEKST
 "AMSI PRO LIGHT"

A B C D E F G H I J K L M N O P Q R S T U V X Z Æ Ø Å

PRIMÆR FARVE

DUI-LEG OG VIRKE har grundlag i arbejderbevægelsen, og derfor er organisationens primære farve rød.

SEKUNDÆRE FARVER

Men samtidig er DUI-LEG OG VIRKE en alsidig og mangfoldig organisation, som organiserer mange varierede aktiviteter.

Derfor er der udviklet et farvesystem, som kan underbygger aktiviteterne, fx blå til vandaktiviteter og grøn til lejrur.

De sekundære farver er alle lettere støvede, og dermed meget brugbare på større farveflader.

TERTIÆRE FARVER

De tertiære/understøttende pangfarver anvendes som hjælpere til de primære og sekundære farver.

De er et ekstra krydderi, som tilfører liv.

BAGGRUNDSFARVER

Lys grå og lys sand anvendes som baggrundsfarver som alternativ til hvid.

PANTONE

Der er angivet PANTONE-værdier til primær og sekundære farver. PANTONE er farvesystemet som anvendes til præcis gengivelse af merchandise.

CMYK-værdien i den primære DUI røde farve afviger en anelse fra tidligere værdi. Dette for bedre at matche PANTONE 185C.

CMYK, RGB OG HEX

CMYK angiver trykfarve på fx plakater og flyers.

RGB angiver skærmfarve til online grafik.

HEX angiver webfarve til anvendelse i fx CMS-systemer.

PRIMÆR	SEKUNDÆR	SEKUNDÆR	SEKUNDÆR	TERTIÆR/ UNDERSTØTTENDE PANGFARVE
<p style="text-align: center;">DUI RØD</p> <p>PANTONE 185C</p> <p>CMYK 0/93/79/0</p> <p>RGB 230/42/49</p> <p>HEX #E62A31</p>	<p style="text-align: center;">DYB SORT</p> <p>CMYK 20/20/20/100</p> <p>RGB 21/19/17</p> <p>HEX #151311</p>	<p style="text-align: center;">LYS BLÅ</p> <p>PANTONE 332C</p> <p>CMYK 33/0/18/0</p> <p>RGB 183/222/218</p> <p>HEX #B7DEDA</p>	<p style="text-align: center;">LYS GRØN</p> <p>PANTONE 366C</p> <p>CMYK 31/0/51/0</p> <p>RGB 193/218/152</p> <p>HEX #C1DA98</p>	<p style="text-align: center;">VARM ORANGE</p> <p>PANTONE 137C</p> <p>CMYK 0/41/100/0</p> <p>RGB 247/164/0</p> <p>HEX #F7A400</p>
TERTIÆR/ UNDERSTØTTENDE	BAGGRUNDSFARVE TIL FX BRØDTEKST	SEKUNDÆR	SEKUNDÆR	TERTIÆR/ UNDERSTØTTENDE PANGFARVE
<p style="text-align: center;">MØRK RØD</p> <p>CMYK 0/93/79/30</p> <p>RGB 176/35/36</p> <p>HEX #B02324</p>	<p style="text-align: center;">LYS GRÅ</p> <p>CMYK 0/0/0/15</p> <p>RGB 227/227/227</p> <p>HEX #E3E3E3</p>	<p style="text-align: center;">MØRK BLÅ</p> <p>PANTONE 5405C</p> <p>CMYK 68/35/17/40</p> <p>RGB 64/102/128</p> <p>HEX #406680</p>	<p style="text-align: center;">MØRK GRØN</p> <p>PANTONE 625C</p> <p>CMYK 64/16/45/30</p> <p>RGB 78/132/120</p> <p>HEX #4E8478</p>	<p style="text-align: center;">VARM PINK</p> <p>PANTONE 205C</p> <p>CMYK 0/83/16/0</p> <p>RGB 233/72/132</p> <p>HEX #E94884</p>
	BAGGRUNDSFARVE TIL FX BRØDTEKST			
	<p style="text-align: center;">LYS SAND</p> <p>CMYK 10/10/20/0</p> <p>RGB 234/227/210</p> <p>HEX #EAE3D2</p>			

SLAGORD / STATEMENT

Slagord / statement anvendes som et aktivt og synligt element i den grafiske identitet.

Slagord kan enten medvirke til at synliggøre DUI-LEG OG VIRKEs værdier og aktiviteter. Men det kan også være et statement, som fx. "Kærlighed".

Slagord og statements anvendes som et visuelt indbydende grafisk element. Både på tryksager og merchandise.

TYPOGRAFISK EFFEKT

Overskrifter, slagord og statements kan med fordel opsættes i afbrudte linier, hvor en del af teksten er drejet vertikalt.

Man kan helt bevidst undlade at benytte bindestreger ved orddelingerne, så teksten står flottere.

Således skabes en enkel og slagkraftig typografisk illustration.

Hvis organisationsnavnet indarbejdes som en del af grafikken, kan det benyttes i samme farver.

FRITID OG
FÆLLES
SKAB

DUI-LEG OG VIRKE

FÆLLESSKAB
FOR
ALLE

DUI-LEG OG VIRKE

LEG OG
BEVÆGELSE

DUI-LEG OG VIRKE

AKTIVITETER

Grafisk Afdeling har foretaget en gennemgang af lokalafdelingernes websites, og om muligt noteret de 3 typer aktiviteter, som omtales mest indgående i hver afdeling.

Det har givet et godt indblik i, hvilke aktiviteter der er mest hyppige i organisationen:

17 omtalte
lejrтур/udendørsaktiviteter/fisketur.

13 omtalte
kreativværksted/julestue/værksted.

12 omtalte
fællesspisning/nonfirmation.

8 omtalte
sport/bevægelse/svømning.

7 omtalte
brætspil/kortspil/banko/computer.

5 omtalte
kano/sejlads.

4 omtalte
nisser/rytmik/musik/festival.

1 omtalte
genbrugsbutik.

Naturligvis kan der være aktiviteter som optræder hyppigere end ovenstående. Eller der kan være enkelte aktiviteter som er overset. Men oversigten giver dog et fingerpreg til det videre arbejde med organisationens ikon-arkiv.

IKON-ARKIV

På baggrund af aktiviteterne, er der udviklet et omfattende arkiv af ikoner. Kategorierne kan benyttes hver især, eller blandes efter behov.

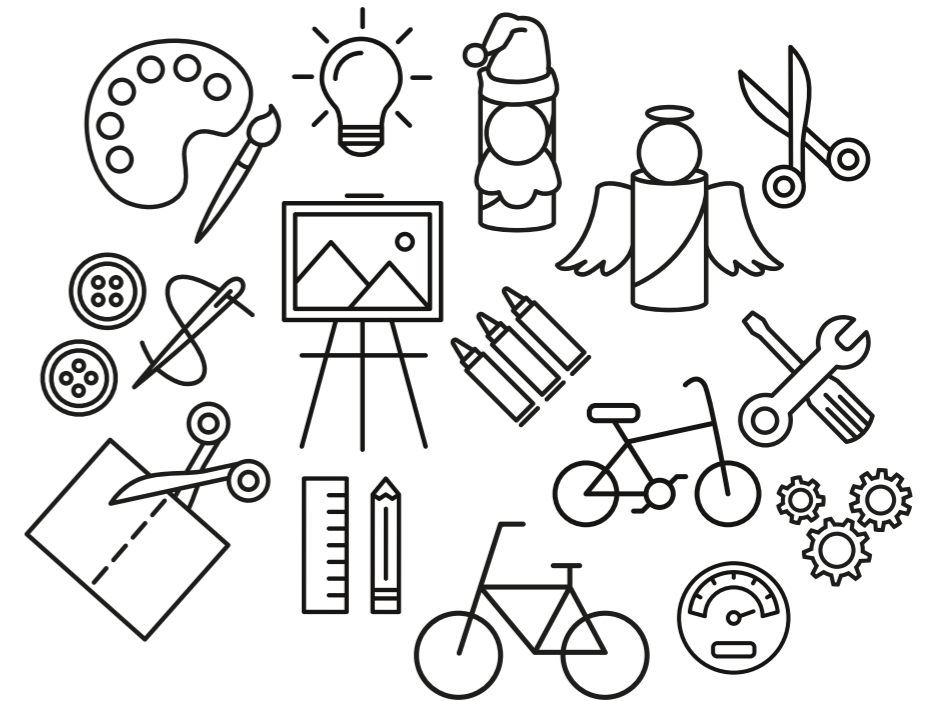
Ikonerne er med til at underbygge aktiviteten på en visuel måde. Prøv eventuelt at komponere nogle fantasifulde sammensætninger.

Ikonerne kan enten bruges som sort eller gråtone på hvid bund, eller som hvid eller farvet på farvet bund.

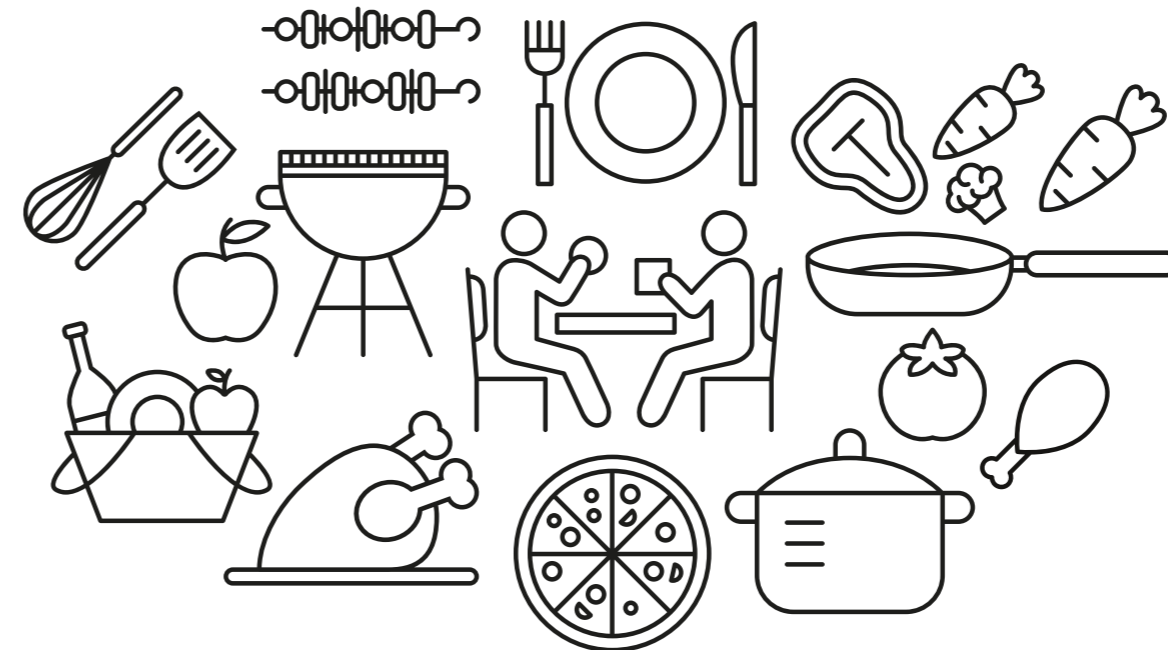
LEJRTUR/ UDENDØRSAKTIVITETER/ FISKETUR



KREAVÆRKSTED/ JULESTUE/ VÆRKSTED



FÆLLESSPISNING



IKON-ARKIV FORTSAT

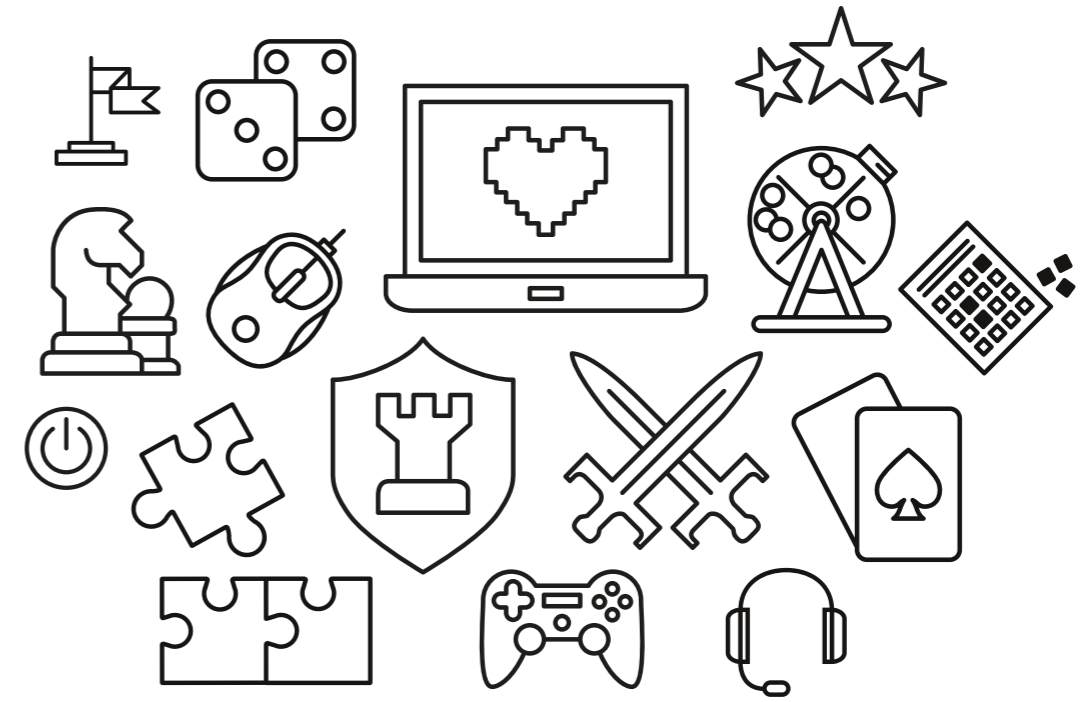
Stregens tykkelse er tilpasset de enkelte grafikstykker, så undgå at skalere størrelsesforholdet mellem elementerne.

Undgå at placér ikoner overalt på arket, men saml elementerne i en eller flere konstellationer.

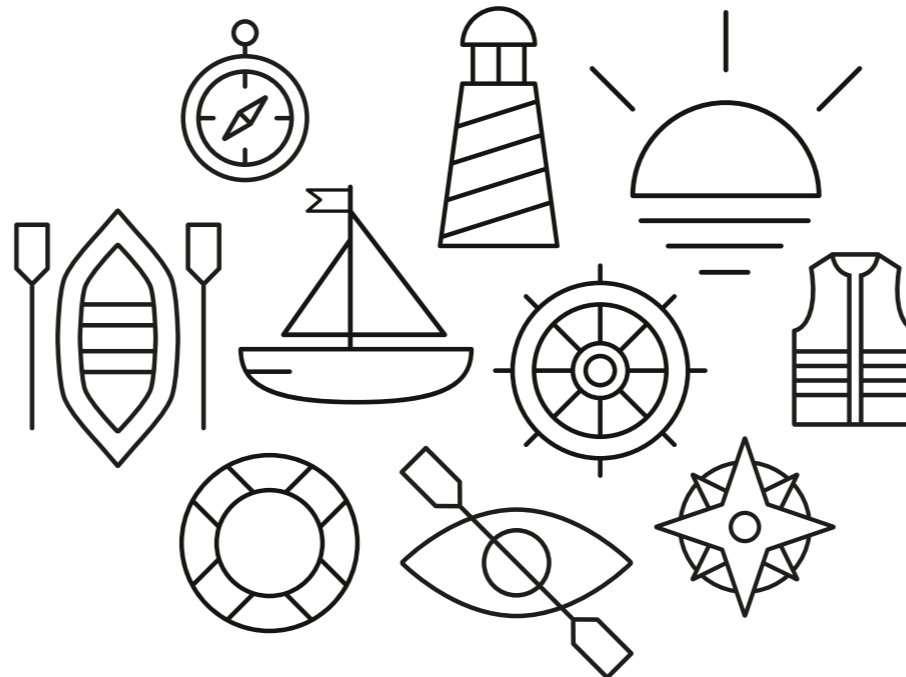
SPORT/ BEVÆGELSE/ SVØMNING



BRÆTSPIL/ KORTSPIL/BANKO/ COMPUTER



KANO/ SEJLADS



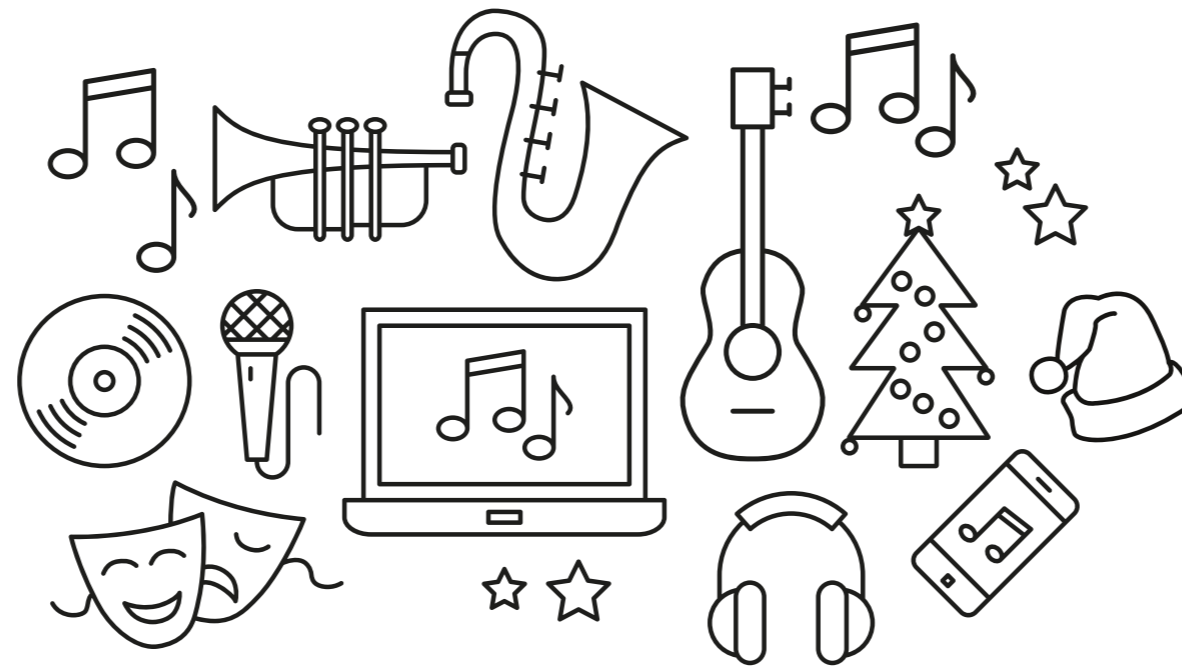
IKON-ARKIV FORTSAT

Kategorien "fællesskab" er særlig. Her er ikoner som kan bruges til alle typer aktiviteter.

Grafikelementerne deles til lokalafdelinger som vektorgrafik og som gennemsigtige PNG'er.

Der kan løbende udvikles mere ikon-grafik, hvis der er behov for dette.

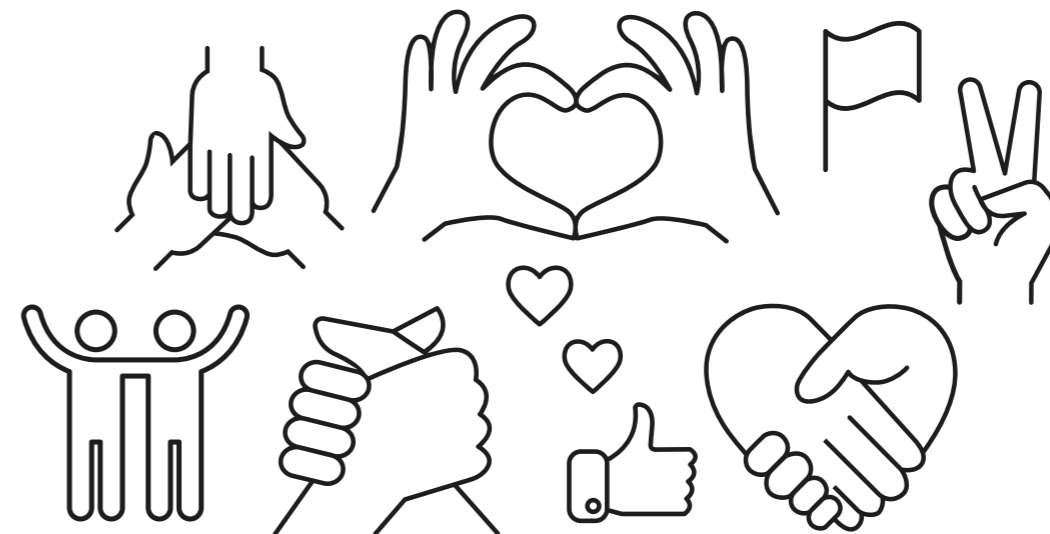
NISSER/ RYTMIK/MUSIK FESTIVAL



GENBRUGSBUTIK



FÆLLESSKAB

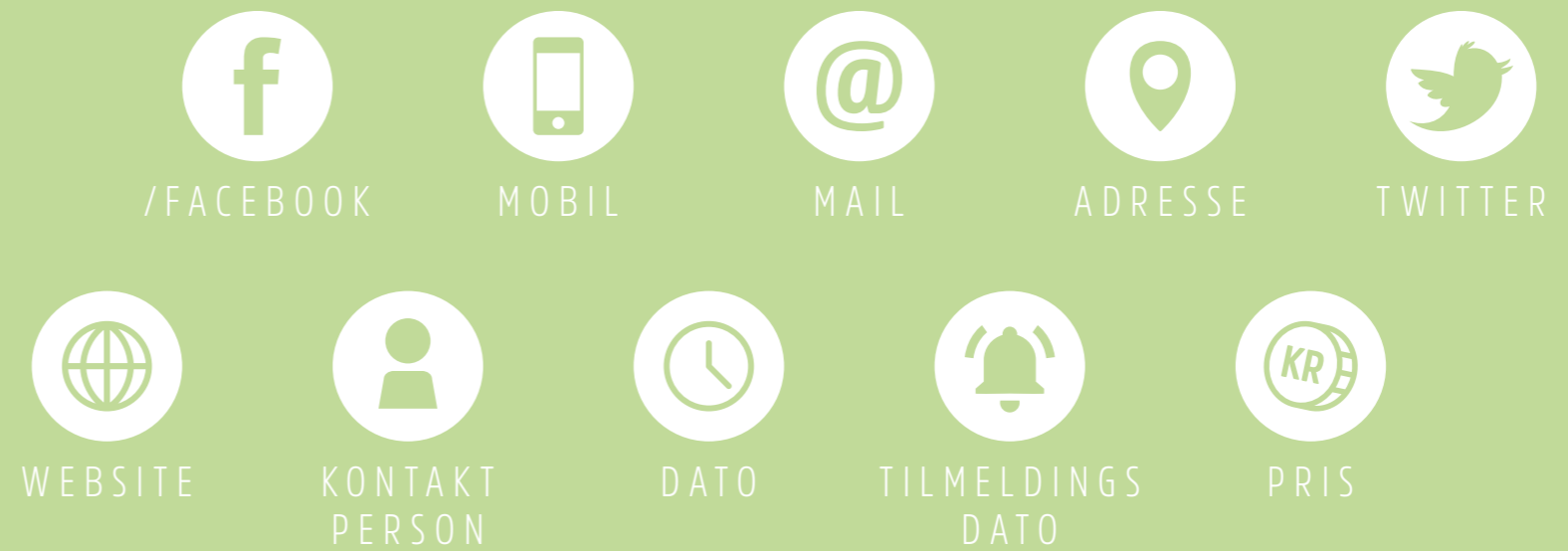
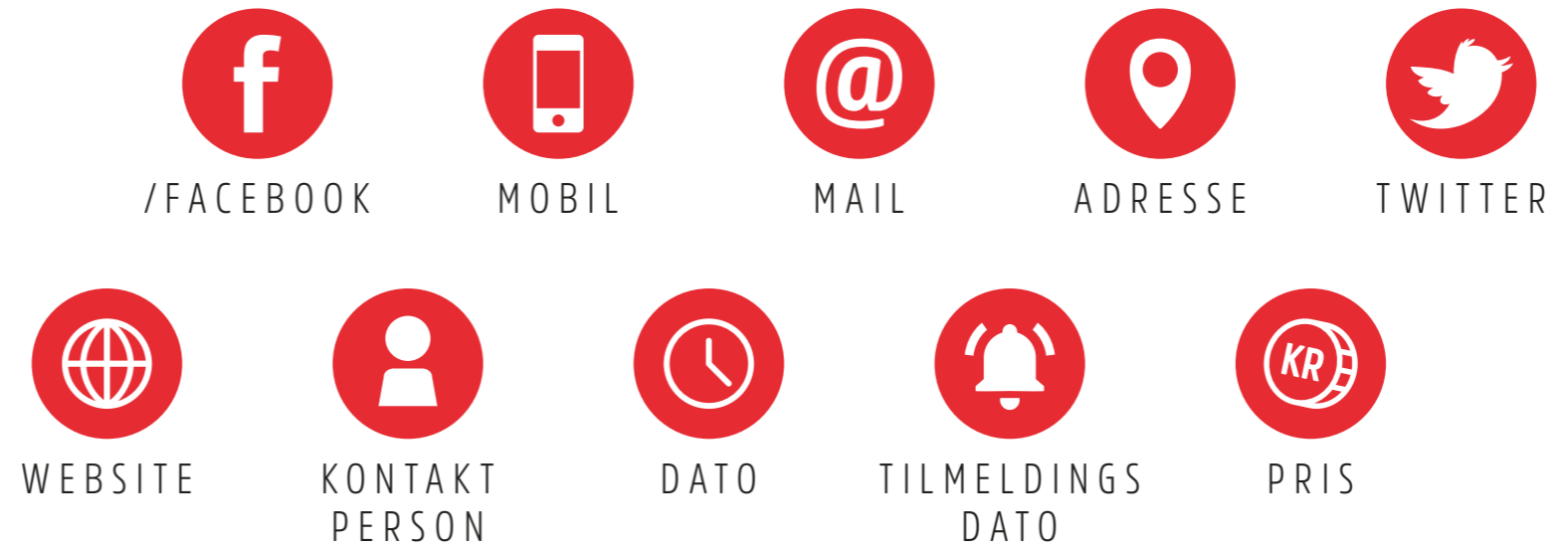


KONTAKT-IKONER

Kontakt-ikoner synliggør de vigtige basale informationer på en flot visuel og let afkodelig måde. Ikonerne benyttes som et grafisk element på lige vilkår med logo og myldregrafik.

Kontakt-ikonerne benyttes enten i rød på lys baggrund eller som negativ/farvet på farvet bund.

Kontakt-ikonerne er runde for at matche logoet.



A3 PLAKATER

Forslag til design baseret på designguiden.

Plakaterne på denne side og næste side fremviser forskellige kombinationer af logo, typografi, farver, ikoner-arkiv, kontakt-ikoner og fotos.

FLADER OG STREGER

DUI's design tager udgangspunkt i farvede flader. Der vælges en bundfarve, fx lys grøn eller lys blå. Herpå tilføjes der diverse farvede flader og streger.

Ved eksemplet med Sommerlejreren er der anvendt et stort mørkegrønt bånd, hvori diverse informationer er placeret. Derudover anvendes orange streger som et krydderi. Derover er der placeret en tynd hvid streg langs kanten.

Alt i alt fremstår der et legende og farverigt design.

FOTOSTIL

Der anvendes ofte flere fotos i sammenhæng. De kan med fordel placeres på en lang "fotostribe". Et af billederne kan udskiftes med ikoner.

HVIDE KANTER

Som kontrast til det farverige design benyttes hvide kanter på alle tryksager. Det skaber en lethed i designet, og samtidig er det meget lettere at printe lokalt.

HVID BUND

Da tryksagerne er meget farverige, tilskyndes det, at der benyttes en hvid bund. Her kan logo og kontakt-ikoner placeres.

Den hvide bund bringer ro og luft til designet.

HVIDOVRE SOMMERLEJR

2018

Dette års sommerlejr går til ligger i Blokhus i Nordjylland. Hytten ligger i første klitrække ned til Vesterhavet.

Hytten er indrettet med værelser, så vær ikke afskrækket af en hel uge på sovesal.

I løbet af ugen skal vi hygge, spille, bade, på udflugt, lave bål. Kun fantasien sætter grænser.

Du kan allerede nu tilmelde dig til Marianne.

Der kommer mere information snarest.

KONTAKTPERSON

Marianne Halkjær

23 95 44 27

TID OG STED

09/07 - 15/07 2018

Blokhus

DUI-LEG OG VIRKE
HVIDOVRE

/DUIHVIDOVRE

HVIDOVREVEJ 510, 2650 HVIDOVRE

WWW.DUI.DK/HVIDOVRE

50% AF ORIGINALSTØRRELSE

A3 PLAKATER FORTSAT

MUNKEBOS

KREA
TIVE
GRUPPE





TID OG STED

-  Hver tirsdag efter fællesspisning
-  DUI-huset, Fjordvej 6 5330 Munkebo

Her har du mulighed for at lave dine egne smykker, en specielt billed til din mor af dig, jule- og fødselsdagsgaver – ja, det er kun fantasien som sætter grænser.

Du har her mulighed hed for at prøve nye kreative ideer – og i DUI-huset forfindes der uendelige materialer så du arbejde med alt lige fra knapper og perler – lærred og maling til mosanik og gibs – det er kun din fantasien som sætter grænser.

Der vil løbende blive lavet "faste" kreative aktiviteter som alle kan være med til – men det betyder ikke, at andre ideer ikke kan føres ud i livet. Så har du lyst til at bruge dine hænder, savner ideer til gaver – så kom frisk, og vi finder på noget i fællesskab.




 [WWW.DUI.DK/MUNKEBO](http://www.dui.dk/munkebo)
 [DUI-LEG OG VIRKE MUNKEBO](#)



DUI-LEG OG VIRKE
MUNKEBO

50% AF ORIGINALSTØRRELSE

FACEBOOK

Forslag til design baseret på designguiden.

På coveret er logoet placeret centralt, så det også kan ses på mobilvisninger.

Som profilmotos bør man oftest benytte logoet, men kan i kortere perioder anvende et statement eller slagord i stedet.



FACEBOOK COVER



FACEBOOK PROFILFOTOS

ROLLUPS

Forslag til design baseret på designguiden.

Der bindes en rød tråd til Facebook-grafik og plakater, og dermed styrkes den samlede grafiske identitet.

Børnenes ansigter og de typografiske opsætninger fungerer som blikfang fra lang afstand.

Bunden holdes relativt fri, da det er det mindst synlige område.



VISITKORT OG MAILSIGNATUR

Både på visitkort og i mailsignatur anvendes kontakt-ikoner som øjnefaldende letafkodeligt element.

Den fuldrøde bagside på visitkortet giver flot kontrast til den mere nedtonede informationsside.



VISITKORT



Venlig hilsen/Kind Regards

Michael Bager
Sekretariatschef / General Secretary



Landsforbundet DUI-LEG og VIRKE
Islands Brygge 32D – DK-2300 København S
Sekretær: Martin Meldgaard, martin@dui.dk

+45 22 40 86 45

@ mb@dui.dk

Følg os på Facebook [her](#)

MAILSIGNATUR

TØJ

Forslag til design baseret på designguiden.

Der veksles mellem logo og slogan/statement.



 LOGO I NAKKEN
ELLER PÅ OVERARM



 LOGO I NAKKEN
ELLER PÅ OVERARM



 LOGO I NAKKEN
ELLER PÅ OVERARM

