

# Feriekolonien Birkely

Tømmerupvej 29  
Ulkestrup  
4440 Mørkøv



**DUI - LEG og VIRKE**

# Velkommen til feriekolonien Birkely

Kolonien ligger i Ulkestrup By - nær store skovområder på en ca. 6.000 m<sup>2</sup> stor naturgrund med troldeskov og smuk bevoksning.

Birkely ejes og drives af børne-, ungdoms- og familieorganisationen DUI - LEG og VIRKE.

Kolonien blev opført i 1931, og blev i 1969 udvidet med en stor tilbygning. Sidenhen er bygningen blevet istandsat flere gange. I 1997 blev soveafdelingen renoveret med nyt gulv og nye senge. Badeforholdene blev opgraderet i 1999, overbygningen og mellemgangen i 2001 og køkkenet i 2005. Senest er spisestuen blevet sat i stand i 2013.

Kolonien byder på følgende:

## Stueplan

- Spisestue, 27m<sup>2</sup>
- Opholdsstue, 24m<sup>2</sup>
- Opholdsrum, 40m<sup>2</sup>

## Soverum

- 1 rum med 8 sovepladser
- 3 rum med 6 sovepladser i hver
- 1 rum med 4 sovepladser
- 1 rum med 2 sovepladser

## Køkken

- 2 gaskomfur og 2 indbygningsovne (el)
- 2 køleskabe med frostrum

- 1 el-kedel
- 2 kaffemaskiner
- Service til 40 personer
- Opvaskemaskine (se brugervejledning)

## Toiletrum

- 3 toiletter
- 9 håndvaske
- 8 brusere

## 1. sal

- 2 rum med 4 sovepladser i hver

## Ophold på lejrgrunden

I plantagen er der mulighed for at hente brænde til bål. Der må ikke fældes træer og grene. Området og beplantningen skal efterlades i rengjort stand.

## Ophold indendørs

- Fej gulvene dagligt
- Rygning er forbudt overalt
- Stearinlys er ikke tilladt i soverum
- Ingen høje lyde efter kl. 22:00 - vis hensyn til naboer.
- Ingen musik i spise- og opholdsrummet.

## Skader

Det er naturligvis vort ønske, at opretholde lejrens nuværende standard. Derfor vil vi gøre lejere ansvarlige for eventuelle skader. Ituslået porcelæn afregnes efter prisliste (hænger i køkkenskab). Andre skader afregnes efter omkostninger via regning fra udlejer.

## Soverum

- Sengevædere skal medbringe plastdække
- Madrasserne må ikke fjernes fra køjerne
- Ved afrejse skal madrasserne rejses på højkant
- Fugtigt tøj hænges på knager - eller ude i det fri
- Mad, drikke og slik er ikke tilladt i soverummene
- Al graffiti betragtes som hærværk og skal erstattes
- Ingen udesko i sovearealet i stueplan

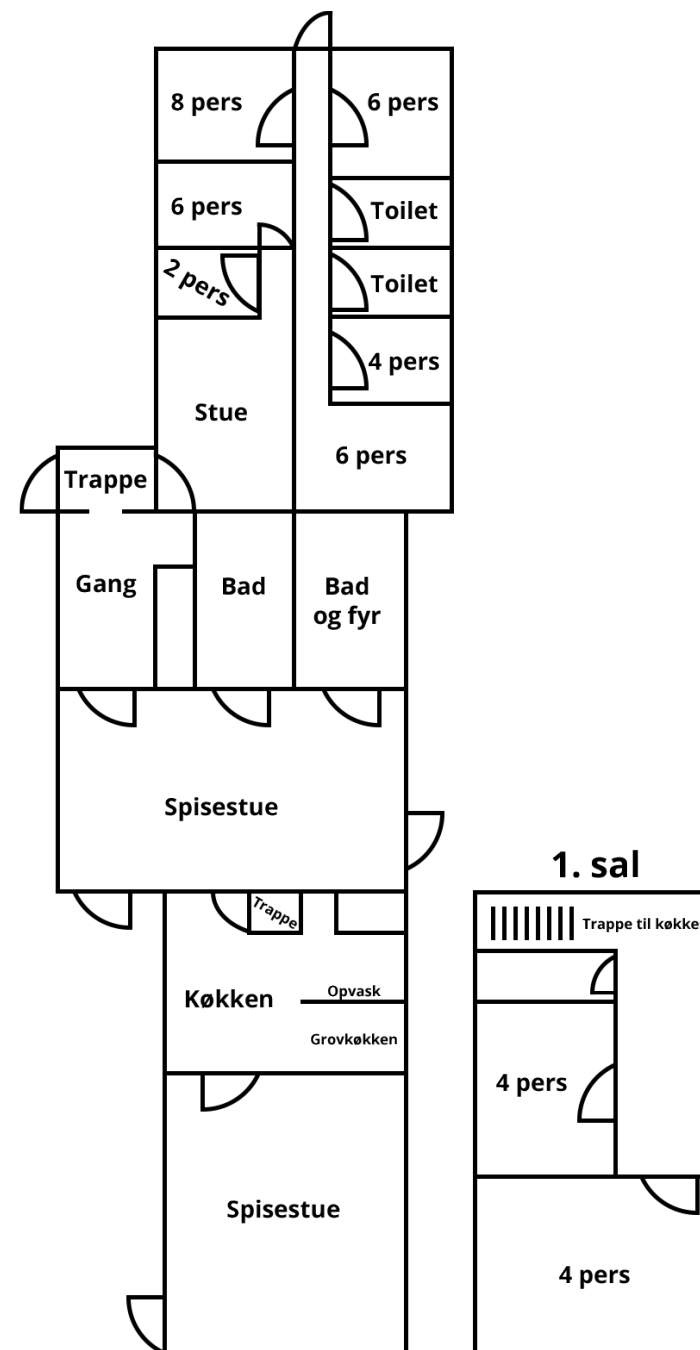
## Fast inventar

- Nødhjælpkasse (køkken)
- Koste og spande (v. opvaskemaskinen)
- Rengøringsartikler (v. opvaskemaskinen)
- Elsikringsskab (gang v. køkken)
- Køleskab
- Fjernsyn i stue (må ikke flyttes)

Det er strengt forbudt at stille på pillefyret!

## Faste udgifter

- El-afregning efter måler med 3,50 kr. pr. kv/t
- Grøn afgift: 200 kr. pr. dag
- Varmeforbrug afregnes med 300 kr. pr. dag i perioden 15. september - 1. maj.
- Gas afregnes med 3 kr. pr. decimal



## Inden ankomst

### Medbring selv følgende

- Sengelinned, sovepose, dyne, pude, plastdække
- Eventuelle aktivitetsmaterialer
- Viskestykker
- Opvaskemiddel og børster
- Toilettepapir og køkkenrulle
- Små affaldsposer
- Affaldsposer til restaffald
- Karklude
- Kaffefiltre nr. 4, teposer og filtre
- Hjemmesko

### Nøgler

Nøgler udleveres ved ankomst og afleveres ved afrejse - kan evt. eftersendes efter nærmere aftale med udlejer,

### Driftsforstyrrelser

Udlejer er uden ansvar ved akutte driftsforstyrrelser. I disse tilfælde, kontakt da udlejer omgående.

### Bål

Der må kun tændes bål på den dertil indrettede bålplads.

### Affald

Almindeligt køkkenaffald skal deponeres i bioposer. Restaffald skal i skraldeposer og i containeren. Ekstra tømning koster 450 kr. Pap og lignende skal trykkes sammen inden det deponeres i container.

## Inden afrejse

- Tjek glemte ting under madrasserne
- Alle stole i spisestuen skal stå på gulvet
- Inventar tælles op (brug inventarlisten)
- Alle vinduer og døre låses forsvarligt
- Lejrens område skal være ryddet for affald
- Medbragte materialer fjernes
- Opvaskemaskinen tømmes for vand
- Alle radiatorer skal stilles på en halv streg

### Rigtig god fornøjelse

- vi håber, I får et dejligt ophold på Birkely!



# Nyttige telefonnumre

**DUI - LEG og VIRKE, Forbundskontoret**

36 17 72 00

**Lægevagten**

70 15 07 00

**Strømsvigt, NVE**

70 29 29 29

**Vandforsyning, Undfløse Vandværk**

59 18 92 37

**Indkøbsmuligheder**

Brugsen i Undløse, 59 18 90 04

Superbrugsen i Mørkøv, 59 27 51 94

Focus i Mørkøv, 59 27 51 62

**Friluftsbad, Uggerløse**

59 18 80 61



**DUI - LEG og VIRKE**